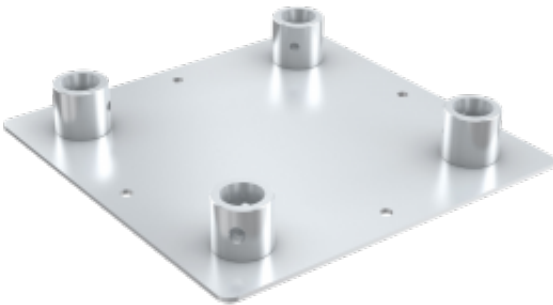


Milos Square base plate female - Pro-30 Square F Truss - FQ30BP

Model: 003FQ30BP

Merk: Milos



Omschrijving

Bodemplaat voor FQ30 female.

De Milos PRO-30 truss is gemaakt van 50mm alu pijp met een wanddikte van 2mm en 16mm beugels. Dit is het meest gebruikte bouwsysteem voor discotheken, podia, theaters en nog veel meer toepassingen. De PRO-30 truss is verkrijgbaar in de volgende modellen: 2 punts Steppstelsysteem (FS, GS, PS), 3 punts triangle systeem (FT, GT, PT) en 4 punts Square systeem (FQ, GQ, PQ). De systeemelementen zijn aan elkaar verbonden door middel van kegelvormige connectoren en spigots. Milos biedt drie verschillende koppelingssystemen met verschillende compatibiliteit, zoals in het onderstaande overzicht. Alle Milos PRO-30 trussystemen zijn TÜV-gecertificeerd.

- F-truss compatibel met Prolite systemen (Ø 27.8mm).
- G-truss compatibel met Global & Euro-systemen (Ø 29,0mm)
- P-truss compatibel met standaard Milos truss systemen (Ø 29.8mm)

Elk trussstuk (lengte of hoekstuk) wordt altijd geleverd inclusief een complete aansluitset (spigotten, pins en R-veeraansluitingen) voor één zijde. En de zwarte truss die wij aanbieden, is gepoedercoat met de kleur RAL9005, zwart.

Specificaties

Lengte (mm): 310 mm
Breedte (mm): 310 mm
Hoogte (mm): 50 mm
Truss-systeem: F

Levertijd: Direct leverbaar (update: 17-09-2025)